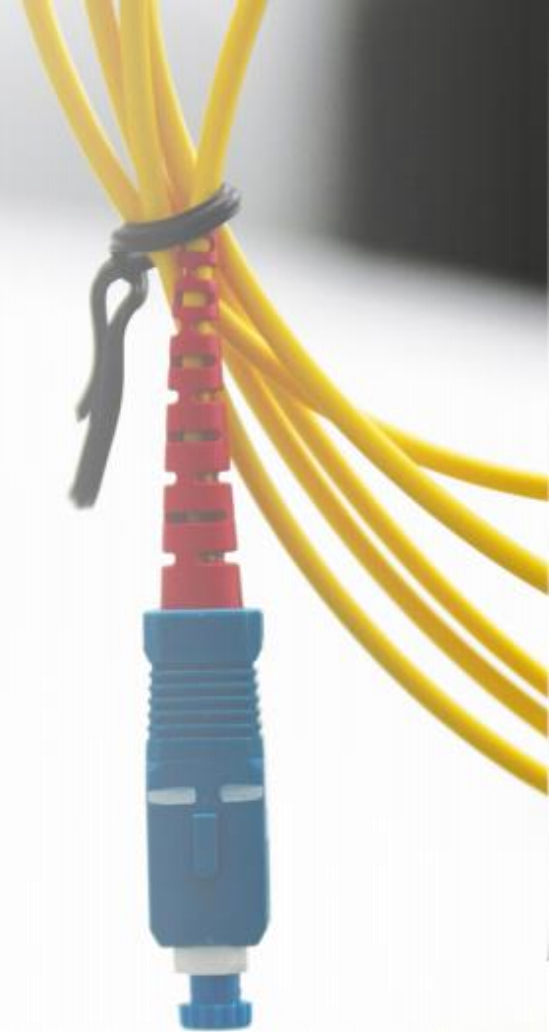




# UUSI RAU –LISENSSI

# SÄHKÖINFON AUTOMAATIOKURSSIT

TIMO RASIMUS, TEKNINEN JOHTAJA



# RAU-LISENSSI – AMMATTILAISEN SEVERI-PALVELU

- Tietopalvelu rakennusautomaation ammattilaisille; suunnittelijoille, urakoitsijoille ja ylläpitovastaaville
- Avaa pääsyn ST-kortiston teknisiin ohjeisiin, jotka opastavat automaatioalan hyviin käytäntöihin
- Asiantuntijaryhmän ohjauksessa ylläpidettävä
- Laatuun kattavin palvelu Suomessa
- Käyttöliittymänä [www.severi.sahkoinfo.fi](http://www.severi.sahkoinfo.fi) -sivusto

# RAU-lisenssin sisältö

- Noin 120 kpl automaatioammattilaisia palvelevia ST-ohjekortteja suunnittelun, toteutuksen ja kuntotutkimusten tueksi
- Lomakkeet toteutusten, ylläpidon ja kuntotutkimusten dokumentointiin; oman logon lisääminen mahdollista
- Automaatioammattilaisia palvelevat tiedot sähköpätevyyden ylläpidosta ja työturvallisuudesta
- 12 ST-käsikirjaa pdf-muodossa; aihealueina rakennusautomaatio ja siihen läheisesti liittyvät

# Esimerkkejä sisällöstä

ST 21.33 EC- ja PM-moottorit taloteknisissä järjestelmissä

ST 711.12 Automaatio- ja mittausjärjestelmien toimitusohjeet ja –vaatimukset

ST 711.23 selostusesimerkit S2010- nimikkeistön mukaan. T850, lämmön mittausjärjestelmä

ST 98.17 Rakennusautomaatiojärjestelmän kuntotutkimusohje

ST 736.00 Rakennusautomaatiototeutuksen projektinhallinta

ST 735.00 Rakennusautomaatiojärjestelmän laadunvarmistus ja itselleluovutus

ST 711.13 Yleisiä rakennusautomaatiolaitteiden asennus- ja valintaohjeita

Nuoren työntekijän työturvallisuus

Sähkötyöturvallisuus

Lämmityslaitteistoihin liittyvät määräykset

ST 13.32 Käyttöpiirustusten (loppupiirustusten) laatimisohejeita

ST 43.20 RT 16-10667 Sivu-urakkasopimuksen laatiminen

ST 51.26 Rakennuksiin asennettavien koneiden sähkölaitteistojen käyttöönottomennettelyt

ST 701.31 Sähköautomaatiototeutus KNX-järjestelmää käyttäen

ST 712.10 Rakennusautomaatiojärjestelmän ylläpito

# Hyödyt

- Opastaa
  - automaatioalalla yleisesti hyväksytyihin käytäntöihin
  - rationaaliseen ja laatukäytäntöjä tukevaan toimintaan
  - säädösten ja standardien mukaisiin ratkaisuihin
- Tallennettavat lomakkeet, varustettavissa omalla logolla
- Tiedot ovat aina ajan tasalla, muutostiedot sähköpostitse
- Keskeiset määräystiedot sisältyvät palveluun
- Käytettävissä kaikkialla, missä on internetyhteys

# RAU-lisenssin hinnat

## RAU-lisenssin hinta, e / kk.

Hintoihin lisätään alv 24 %.

Käyttäjätunnukset ovat henkilökohtaisia.

Laskutusjakso on 12 kuukautta.

	Enintään 1 käyttäjä	Enintään 4 käyttäjää	Yli 4 käyttäjää
Hinta	34,00	45,00	Tarjouksen mukaan
Jäsenhintana	22,50	28,50	

Palvelun avauksen yhteydessä veloitetaan Adobe LiveCycle ReaderExtensions -lisenssimaksu 60 e ja avausmaksu 25 e. Hintoihin lisätään alv 24 %.

# Mistä palvelu löytyy?

- Voit tilata RAU-lisenssin osoitteessa [www.sahkoinfo.fi/lisenssit](http://www.sahkoinfo.fi/lisenssit)
- Voit käyttää RAU-lisenssiä osoitteessa [www.sahkoinfo.fi/Severi](http://www.sahkoinfo.fi/Severi)
- LISÄTIEDOT: näyttelyosastoltamme sekä [kari.jaakola@sahkoinfo.fi](mailto:kari.jaakola@sahkoinfo.fi) puhelin 09 5476 1324  
[pentti.harkonen@sahkoinfo.fi](mailto:pentti.harkonen@sahkoinfo.fi) puhelin

# Uudet Sähköinfon täydennyskoulutuskurssit

**Sähkö- ja rakennusautomaatio  
tänään**

9.10.2013, Tampere

Lisätiedot Sähköinfon  
[kurssikalenterista](#)

**Sähkö- ja rakennusautomaation  
projektinhallinta**

13.11.2013 Tampere

Lisätiedot Sähköinfon  
[kurssikalenterista](#)



# Haemme palvelukseen AUTOMAATIOASIAANTUNTIJAA

## Vastuualueet

- Sähköinfon automaatiosektorin koulutus ja tietotuotteet
- Sähköinfon automaatio- ja energiatehokkuusliiketoiminnan kehittäminen
- Sähkö- ja teleurakoitsijaliitto STUL ry:n uuden asiantuntijaelimen, STUL automaatioryhmän toiminta ja sidosryhmäyhteydet

**Lisätiedot:** tekninen johtaja Timo Rasimus, puh. 041 453 4067 tai [timo.rasimus@sahkoinfo.fi](mailto:timo.rasimus@sahkoinfo.fi)