

MONIAMMATILLINEN OPETUS- JA PROJEKTIYMPÄRISTÖ

SAS-TUNI-RAUTATIE

Yhteyshenkilöt: Matias Mäkelä ja Outi Rask
etunimi.sukunimi@tuni.fi



YMPÄRISTÖN PERUSAJATUS

- TAMKin tilaan A2-24 rakennetaan G1-kokoluokan rautatie
 - Rautatie muodostaa koko tilan kiertävän kehän sekä huoltoraiteen (yhteensä n. 30-40 metriä raidetta)
 - Veturi ja 4 vaunua
- Radan varteen rakennetaan asemia, jotka toimivat työpisteinä opiskelijoille
- Radan perusympäristön sponsorina on Suomen Automaatioseura ry (Automaatiosäätiö)
 - Tavoitteena myydä yrityksille asemapaikkoja ja rahoittaa laajennus sillä tavoin



TAVOITTEET OPPIMISYMPÄRISTÖNÄ

- Ensisijaisesti automaatiotekniikan opetuksen monimuotoisuuden lisääminen (jokaiselle vuosikurssille OPS-mukaisesti)
 - E erityisen merkittävässä roolissa tulee olemaan 1. vuoden sähkö- ja automaatiotekniikan opiskelijoille, joille ympäristö toimii koko ensimmäisen vuoden projektityöskentely-ympäristönä
- Työelämälähtöisten prosessimallien rakentaminen
- Yritysyhteistyön lisääminen ja sen näkyvyyden lisääminen opiskelijoiden suuntaan sponsoroitujen asemien myötä
 - Yrityksen mahdollista ostaa näkyvyyttä sponsoroimalla rataan työpiste opiskelijoille

TAVOITTEET OPPIMISYMPÄRISTÖNÄ

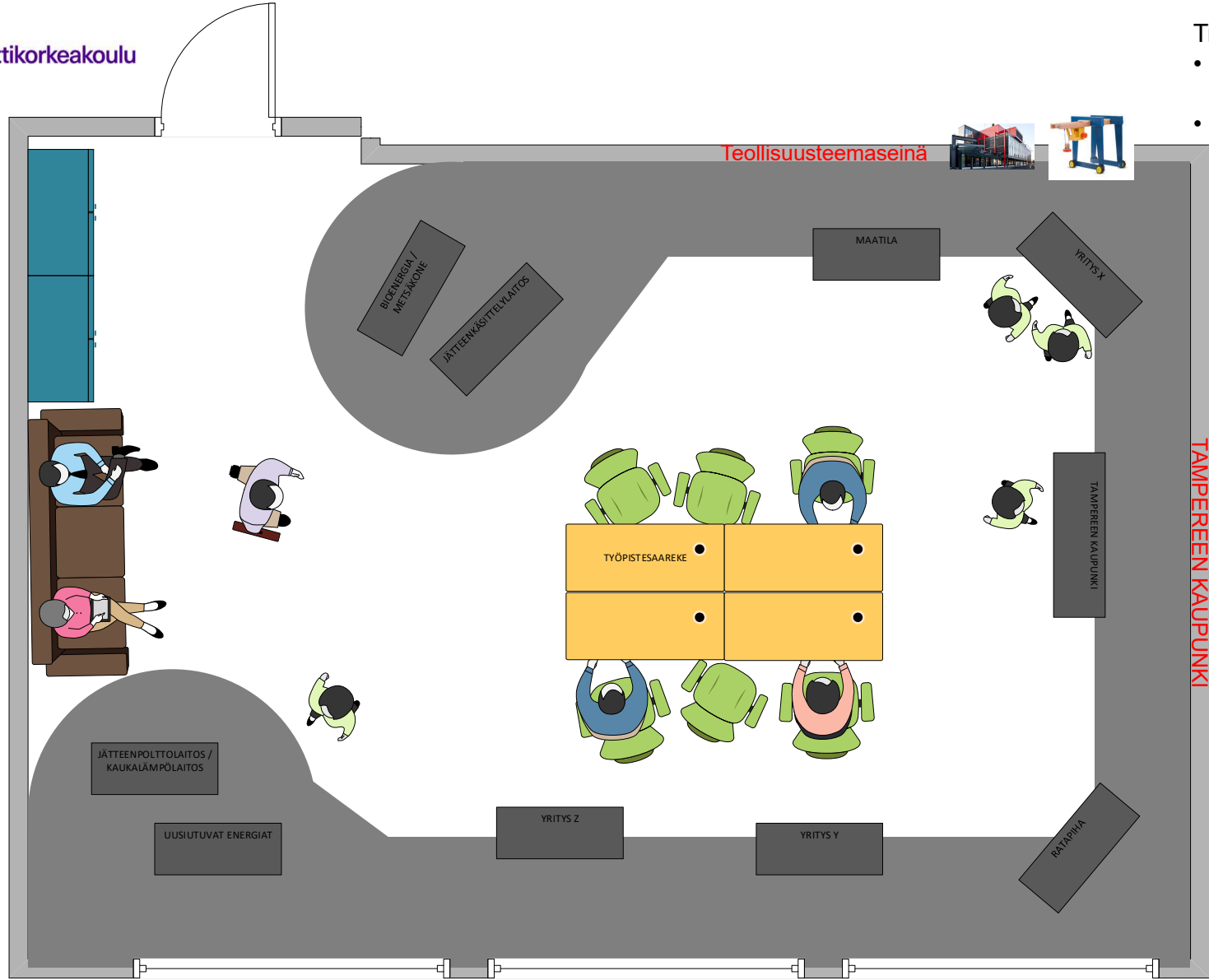
- Myös moniammatillisen yhteistyön mahdollistaja
 - **Automaatio-, Sähkö-, Tieto- ja Konetekniikka sekä Sähköinen talotekniikka:** tekniset toteutukset asemille ja koko radan ohjaukseen
 - **Liiketalous ja media:** Asemien markkinointisuunnitelmat ja visuaalinen ilme sekä junaradan brändäyksen suunnittelu
 - **Arkkitehtuuri:** Visuaalisen ilmeen toteutus ja rataympäristön maisemointi

MUUT TAVOITTEET

- Rataa tullaan hyödyntämään jatkossa myös TKIO-toiminnassa testaus- ja demoympäristönä
- Rataa tullaan hyödyntämään myös automaatiokoulutuksen markkinoinnissa
 - Näkyvyyttä myös yhteistyöyrityksille

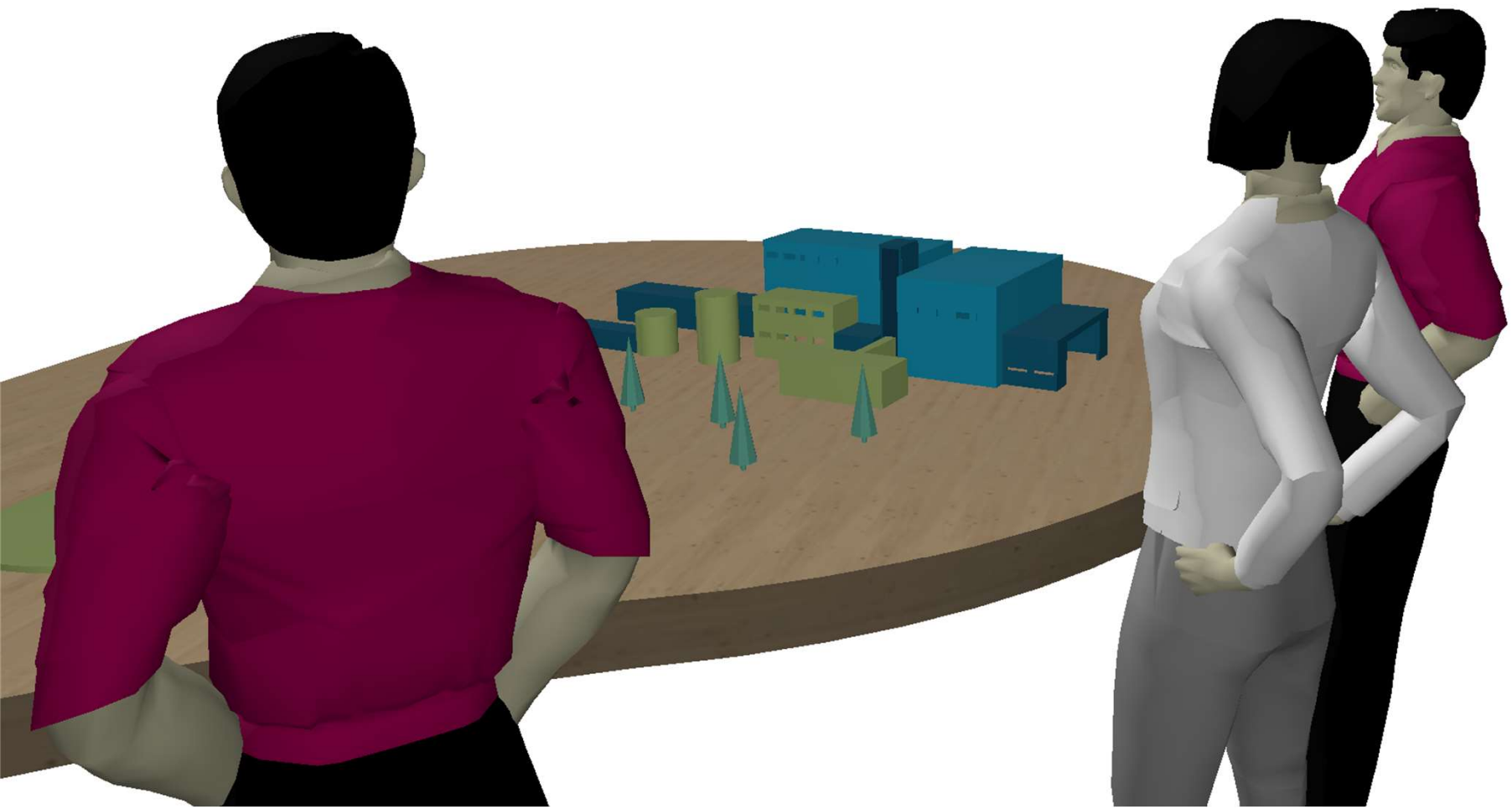


HAVANNOINTIKUVA



Tilan koko: 9.18 x 6.3 m
• "Eteisen" leveys : 2.6 m
• Oviaukko: 2.0 x 0.9 m





Sponsoripaketit – Esimerkiksi jotain tällaista

- Jokaiselle asemalle tulee 1-2 työtä ja 1-3 sponsoria
- Sponsorointi tarkoittaa tässä esimerkiksi jotain seuraavista:
 - Laitelahjoitusta, joka sisältää aseman tarvitsevan laitteiston ja ohjelmistot kokonaisuudessaan
 - Laitelahjoitusta, joka sisältää sovitun osan aseman tarvitsemista laitteistoista ja ohjelmistoista
 - Rahasijoitusta, jolla TAMKin toimesta hankitaan valittuun teemaan liittyvät laitteet työpisteelle
- Jokainen paketti sisältää TAMKin toimesta yritykselle näkyvyyttä sekä junaradan/kyseisen aseman yhteydessä että hankkeen verkkosivuilla
 - Junalle tehdään verkkosivut, jonne tehdään virtuaalimalli radasta. Tähän upotetaan asemien sponsoreiden materiaaleja asemien infojen lisäksi
 - Ratahuoneessa asemilla esim. sponsoreiden logot näkyvillä, seinään sponsorin pääkonttorin siluetti/kohokuva sekä QR-koodit, jotka juna lukee ja aseman näytöllä käynnistyy sponsorin esittelyvideoclippi tms.
 - Huoneen ulkopuolelle tulee infotaulu, jossa näkyvät myös sponsorit
 - Sponsorinäkyvyys = sponssin aseman elinkaari (vähintään 2 vuotta)

Esimerkkejä sponsoripaketeista (oletuksena 2-3 sponsoria per asema)

Hintaluokat:
A) Alk. 3000€
B) Alk. 2000 €
C) Alk. 1000 €

- Nosturiasema
 - Sisältää mm. anturointia ja ohjainyksikkö lisätään jo valmiina olevaan nosturilaitteistoon
 - Hintaluokka C
- Radan toiminnallinen turvallisuus
 - Turvalliseen rataliikennöintiin tarvittavat laitteistot
 - Hintaluokka B
- Radan sähköntuotanto ja Tampereen valaisu
 - Sisältää mm. kylän rakennusten pienoismallit, sähkötuotantoon soveltuva generaattori tai aurinkopaneelit tms., tarvittavat anturoinnit, ledejä kylän valaistukseen ja ohjainyksikkö
 - Hintaluokka A
- Siluetti-paikka yritykselle lisäoptiona
 - Sisältää esim. pääkonttorin 3D-tulostetun yrityksen haluamilla väreillä maalatun siluetin junaradan varrelle taustaseinään sekä mainosnäyttö
 - Hinnoittelu koon ja paikan mukaisesti

Ideoita otetaan vastaan!!